

30年以上の確かな運用実績



ITトレンド年間ランキング
RPAツール 第1位

ITトレンド年間ランキング

ログ監視 第1位

ご利用社数、**4,000**社以上! ITインフラ運用のプロも採用!

Designing The Future



データセンター
対象規模：3000台～



Cloud・MSP事業者
対象規模：500～3000台



大手企業
対象規模：100～500台



中堅企業
対象規模：10～100台



運用管理はシンプルに統合。そして高度な自動化へ

株式会社コムスクエア COMSQUARE Co., Ltd.

| | | | |
|---------|-------------|------|--|
| 社名 | 株式会社コムスクエア | 事業内容 | 1. ネットワークソリューション事業 IT運用自動化ソリューションの開発・販売 ・パトロールクラリス (統合監視ソフトウェア&クラウド) ・パトロールロボコン (システム運用向け RPA ツール) ・ロボシュタイン (クラウド RPA・自動化統合マネジメント) ・ロボマネシリーズ (ロボMSP・ロボ派遣) |
| 設立 | 1989年11月28日 | | 2. クラウド CTI 事業 ・クラウド CTIソリューションの開発・販売 |
| 資本金 | 3億円 | | 3. SI&ERS 事業 ・システム開発・運用 |
| 従業員数 | 110名 | | |
| 代表取締役社長 | 上高 靖 | | |

■銀座第一オフィス (本社・営業・企画) ※その他 東京都内3拠点
〒104-0061 東京都中央区銀座一丁目3番1号 銀座富士屋ビル4F TEL: 03-4455-1010 (代表) FAX: 03-4455-1011
■大阪・梅田オフィス
〒530-0012 大阪府大阪市北区芝田2-7-18 オーエックス梅田ビル新館6F TEL: 06-6374-2226 (代表) FAX: 06-6374-2227

お問い合わせ・ご用命はこちらまで

株式会社コムスクエア ネットワークソリューション事業部

☎ 050-3759-2925

✉ nw_product@comsq.com

次世代IT運用自動化 ソリューション



コムスクエアのIT運用自動化ソリューション

IT運用全般を幅広く自動化し、
効率的な自動運用管理を実現

- ・自動化ジョブ設定・管理
- ・RPA指示・管理（野良ロボ対策）
- ・自動化効率の可視化
- ・各種レポート
- ・機器情報管理
- ・ナレッジ管理



ヒトとの連携

オペレーションセンター
(24/365 有人対応)



クライアントPCの
自動操作も可能

- ・リモートデスクトップ自動操作
- ・CAD自動操作
- ・OCR自動連携
- ・OSアップデート
- ・PCキッキング等

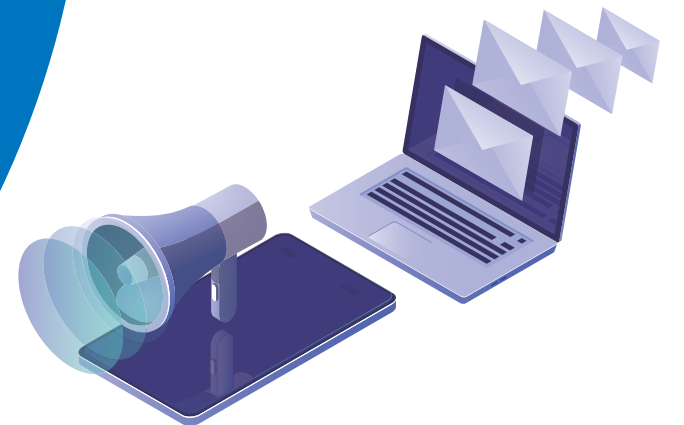
これまで「ヒト」がやっていたさまざまな
オペレーションをロボットが自動化

- ・一次対応自動化（調査・復旧など）
- ・オートエスカレーション（自動通報）
- ・インシデント自動起票・更新
- ・リモートデスクトップ自動操作



オンプレミス・マルチクラウドが
混在する複雑な環境を統合監視

- ・サーバ/ネットワーク監視
- ・アプリケーション監視
- ・仮想ホスト監視
- ・マルチクラウド監視
- ・コンテナ監視
- ・RPA監視



様々なIT運用管理ツールからの
大量アラートを集約&自動仕分け

- ・アラートフィルタリング（自動仕分け）
- ・各種自動化ジョブのコントロール

業務効率・漏れ削減

エージェントレス型統合監視

調査・復旧・ヘルプセンター

システムアラートの集約

エージェントレス型統合監視ツール PATROLCLARICE

パトロールクラリス

ネットワーク・ハードウェア・OS・アプリケーション・クラウドまで、幅広い監視が可能な統合監視ツール。特に、オンプレミス・マルチクラウドが混在する複雑な運用環境をシンプルに統合し、運用コスト削減と自動化を推進。

クラウド型IT運用向けRPA 自動化統合マネジメントツール robostein

ロボシュタイン

IT運用業務全般の自動化を実現するクラウドRPAプラットフォーム。オンプレ内のRPAとの連携・管理も可能で、広範囲な業務自動化をカバー。野良ロボット対策も可能。

- IT運用業務全般を自動化
- 自動化フローやRPAを管理
- 自動化効率を可視化・レポート

IT運用向け高性能RPAツール パトロールロボコン

パトロールロボコン

IT運用業務自動化のために開発された、開発（API）型の純国産RPAツール。OSを直接制御するため、従来の運用手順を高度に再現できるのが特徴。

- オンプレ内システムの業務自動化
- クライアントPC操作の自動化
- リモートデスクトップ操作も可能

ロボMSP・ロボ派遣 ロボマネ

ロボティックマネジメントサービス

情シス部門・IT運用部門でお困りの、さまざまな業務をロボット達が代行。スポットでの代行・派遣も可能。

- メールおまとめ自動仕分けロボ
- 自動電話通報ロボ
- Windowsアップデートロボ
- PCキッキングロボなど